

2011

AC Drives • Lift Control System

# SIEDrive AGL50 Lift



## Tecnología comfortable

Español

**GEFRAN**

**SIEIDrive AGL50** es la nueva gama de convertidores Gefran integralmente diseñada para cumplir con las distintas exigencias de aplicación en la industria de los ascensores.

**AGL50** integra con simplicidad las más avanzadas soluciones sectoriales para ofrecer la máxima sinergia a las exigencias de instalación, realización de **nuevos e innovadores sistemas** o para la renovación de sistemas existentes.

Una estructura compacta y completa que garantiza rápidas puestas en marcha de las instalaciones, con las más **elevadas prestaciones de control y de comodidad de viaje del ascensor**.

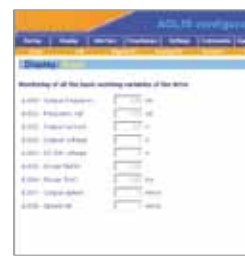
Gracias a la experiencia de Gefran se consigue rentabilizar y agilizar la instalación de los accionamientos eléctricos en las tecnologías de regulación de ascensores.



## Funciones de Control del ascensor

- **16** multivelocidades
- **4** multirampas (Lineares, Jerk independientes con S) **1**
- **Calibración automática** de los parámetros del motor
- **Sobrecarga** del 170% durante 10"
- Secuencias de elevación **integradas** **2**
- Velocidad expresada en **m/s**
- Gestión del espacio calculado por el convertidor también en off-line
- Gestión de **planta corta** **3**
- Control de **contactores** del motor
- Control integrado del **freno**
- **Ganancias** adaptables del regulador de velocidad
- **Función de emergencia** en caso de fallo de alimentación y funcionamiento en back-up.

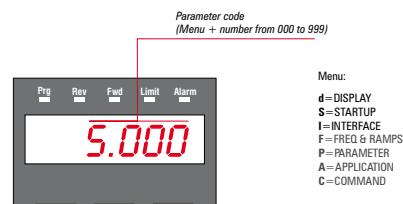
### GF\_eXpress



Programación flexible e intuitiva gracias al configurador para PC GF\_eXpress.

### Pantalla y LEDs de señalización

La pantalla de LEDs permite la visualización de los menús, parámetros, alarmas, etc.

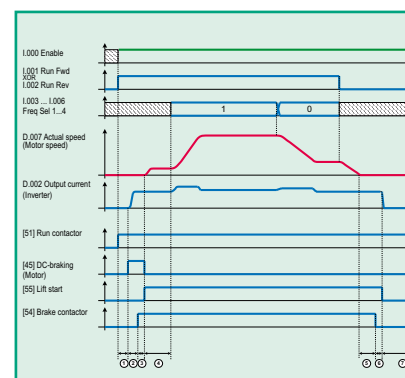
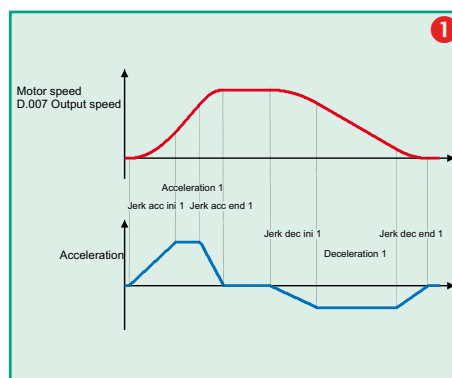


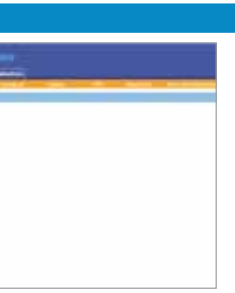
### Teclado de programación

Programación simple y rápida con teclado integrado

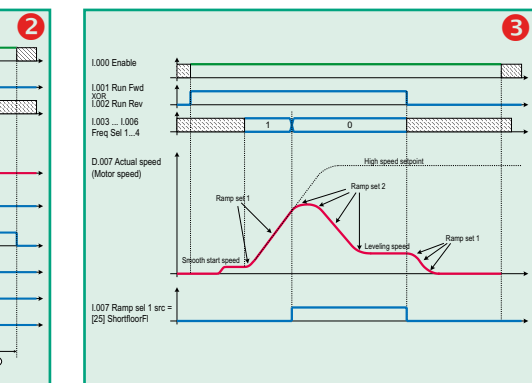
### Compacto, completo y potente

- 1 entrada analógica
- 1 salida analógica
- 6 entradas digitales
- 1 salida digital
- 2 salidas de relé
- Línea serie RS485
- Entrada encoder digital de canal simple/doble





or



# Características generales

<b>Alimentación</b>	3ph 400 Vca...480 Vca
<b>Rango de potencia</b>	4kW – 5,5kW – 7,5kW
<b>Modalidad de control</b>	Espacio vectorial con bucle abierto y cerrado
<b>Frecuencia de salida</b>	500Hz
<b>Frecuencia de conmutación</b>	8kHz
<b>Control térmico</b>	para motores y convertidores
<b>Frenado dinámico</b>	integrado (resistencia externa)
<b>Línea serie</b>	RS485 con protocolo Modbus o Jbus
<b>Grado de protección</b>	IP20

# Datos eléctricos y mecánicos

Modelo • AGL50-...		2040	2055	2075
<b>Tensión de entrada CA U<sub>LN</sub></b>	[V]	400Vca -15% ... 480Vca +10%, 3Ph		
<b>Frecuencia de entrada CA</b>	[Hz]	50/60 Hz ±5%		
<b>Corriente de entrada CA para servicio continuo I<sub>n</sub> @ 400Vca</b>				
• Conexiones con inductancia de entrada trifásica	[A]	9	13	16
• Conexiones sin inductancia de entrada trifásica	[A]	11	14	19
<b>Unidad de frenado con IGBT</b>		Interna estándar (con resistencia externa); par de frenado 150%		
<b>Salida convertidor, Servicio continuo</b>	[kVA]	7	9	12,3
<b>P<sub>N</sub> mot (potencia motor recomendada):</b>				
• @ U <sub>LN</sub> =400Vca; f <sub>sw</sub> =predeterminado	[kW]	4	5,5	7,5
<b>Tensión máxima de salida U<sub>2</sub></b>	[V]	0,98 x U <sub>LN</sub> (Tensión de entrada de CA)		
<b>Frecuencia máxima de salida f<sub>2</sub></b>	[Hz]	500		
<b>Corriente nominal de salida I<sub>2N</sub>,</b>				
• @ U <sub>LN</sub> =400Vca; f <sub>sw</sub> =predeterminado	[A]	10,1	13	17,7
<b>Frecuencia de conmutación f<sub>sw</sub> (Predeterminado)</b>	[kHz]	8		
<b>I<sub>ovLD</sub> (Corriente de sobrecarga instantánea, 170% de I<sub>n</sub> para 10 s cada 100 s)</b>	[A]	17,2	22,1	30
<b>Factores de reducción de la corriente de salida:</b>				
• K <sub>v</sub> por tensión de línea 460 Vca		0,87		
• K <sub>T</sub> para temperatura ambiente		0,8		
• K <sub>ALT</sub> , para instalaciones superiores a 1.000 metros s.n.m.		1,2 (1,2% cada 100 m de incremento por encima de los 1.000 m)		
• K <sub>f</sub> , para frecuencias de conmutación superiores (10kHz / 12kHz)		0,85 / 0,7		
<b>Acuerdos</b>		CE		
<b>Estándar</b>		EN 61800-1, IEC 143-1-1		
<b>Dimensiones (Anchura x Altura x Profundidad)</b>	[mm]	130 x 221 x 176,5		
<b>Peso</b>	[Kg]	3		

GEFRAN S.p.A se reserva el derecho de realizar modificaciones y variaciones sobre los productos, datos o medidas, en cualquier momento y sin previo aviso. Los datos indicados están destinados únicamente a la descripción de los productos y no deben ser contemplados como propiedad asegurada en el sentido legal.

**GEFRAN BENELUX**

Lammerdries-Zuid, 14A  
B-2250 OLEN  
Ph. +32 (0) 14248181  
Fax. +32 (0) 14248180  
info@gefran.be

**GEFRAN BRASIL  
ELETRÔELETTRÔNICA**

Avenida Dr. Altino Arantes,  
377/379 Vila Clementino  
04042-032 SÃO PAULO - SP  
Ph. +55 (0) 1155851133  
Fax +55 (0) 1132974012  
gefran@gefran.com.br

**GEFRAN DEUTSCHLAND**

Philipp-Reis-Straße 9a  
63500 SELIGENSTADT  
Ph. +49 (0) 61828090  
Fax +49 (0) 6182809222  
vertrieb@gefran.de

**SIEI AREG - GERMANY**

Gottlieb-Daimler-Strasse 17/3  
D-74385 Pleidelsheim  
Ph. +49 7144 89 736 0  
Fax +49 7144 89 736 97  
info@sieiareg.de

**GEFRAN ESPAÑA**

Josep Pla, 163 2º-6º  
08020 BARCELONA  
Ph. +34 934982643  
Fax +34 932662713  
comercial.espana@gefran.es

**GEFRAN FRANCE**

4, rue Jean Desparmet - BP 8237  
69355 LYON Cedex 08  
Ph. +33 (0) 478770300  
Fax +33 (0) 478770320  
commercial@gefran.fr

**GEFRAN SUISSE SA**

Rue Fritz Courvoisier 40  
2302 La Chaux-de-Fonds  
Ph. +41 (0) 329684955  
Fax +41 (0) 329683574  
office@gefran.ch

**GEFRAN - UK Ltd.**

7 Pearson Road, Central Park  
TELFORD, TF2 9TX  
Ph. +44 (0) 845 2604555  
Fax +44 (0) 845 2604556  
sales@gefran.co.uk

**GEFRAN Inc.**

8 Lowell Avenue  
WINCHESTER - MA 01890  
Toll Free 1-888-888-4474  
Ph. +1 (781) 7295249  
Fax +1 (781) 7291468  
info@gefraninc.com

**GEFRAN SIEI - ASIA**

Blok. 30 Loyang way  
03-19 Loyang Industrial Estate  
508769 SINGAPORE  
Ph. +65 6 8418300  
Fax. +65 6 7428300  
info@gefransiei.com.sg

**GEFRAN SIEI Drives Technology  
(Shanghai) Co., Ltd.**

No. 1285, Beihe Road, Jiading District,  
Shanghai, China 201807  
Ph. +86 21 69169898  
Fax +86 21 69169333  
info@gefransiei.com.cn

**GEFRAN SIEI Electric (Shanghai) Pte. Ltd.**

No. 1285, Beihe Road, Jiading District,  
Shanghai, China 201807  
Ph. +86 21 69169898  
Fax +86 21 69169333  
info@gefransiei.com.cn

**GEFRAN INDIA Pvt. Ltd.**

Head office (Pune office)  
Survey No: 182/1 KH, Bhukum,  
Paud road, Taluka - Mulshi,  
Pune - 411 042. MH, INDIA  
Ph: +91-20-3939 4400  
Fax: +91-20-3939 4401  
gefran.india@gefran.in

**Branch office (Mumbai office)**

Laxmi Palace, M.G. Road  
Naupada, Thane (W)  
400602 Mumbai  
Ph. +91 22 2540 3384  
Ph. +91 22 2542 6640  
Fax +91 22 2542 7889  
support.india@gefran.in

**AUTHORIZED DISTRIBUTORS**

- |                        |                      |
|------------------------|----------------------|
| Argentina              | Romania              |
| Australia              | Russia               |
| Austria                | Saudi Arabia         |
| Bosnia and Herzegovina | Serbia               |
| Brazil                 | Singapore            |
| Canada                 | Slovakia Republic    |
| Chile                  | Slovenia             |
| China                  | South Africa         |
| Colombia               | Sri Lanka            |
| Croatia                | Sweden               |
| Czech Republic         | Switzerland          |
| Denmark                | Taiwan               |
| Finland                | Thailand             |
| Greece                 | Tunisia              |
| Hungary                | Turkey               |
| Iran                   | Ukraine              |
| Israel                 | United Arab Emirates |
| Italy                  | United Kingdom       |
| Japan                  | Venezuela            |
| Jordan                 |                      |
| Korea                  |                      |
| Kosovo                 |                      |
| Lebanon                |                      |
| Macedonia              |                      |
| Malaysia               |                      |
| Maroc                  |                      |
| Mexico                 |                      |
| Montenegro             |                      |
| New Zealand            |                      |
| Norway                 |                      |
| Poland                 |                      |
| Portugal               |                      |

**GEFRAN**

**GEFRAN S.p.A.**

Via Sebina 74  
25050 Provaglio d'Iseo (BS) ITALY  
Ph. +39 030 98881  
Fax +39 030 9839063  
info@gefran.com  
www.gefran.com

**Drive & Motion Control Unit**

Via Carducci 24  
21040 Gerenzano [VA] ITALY  
Ph. +39 02 967601  
Fax +39 02 9682653  
infomotion@gefran.com

**Technical Assistance :**  
technohelp@gefran.com

**Customer Service :**  
motioncustomer@gefran.com  
Ph. +39 02 96760500  
Fax +39 02 96760278



FM 38167

Rev. 0.1 - 9-3-2011



1S9GLES