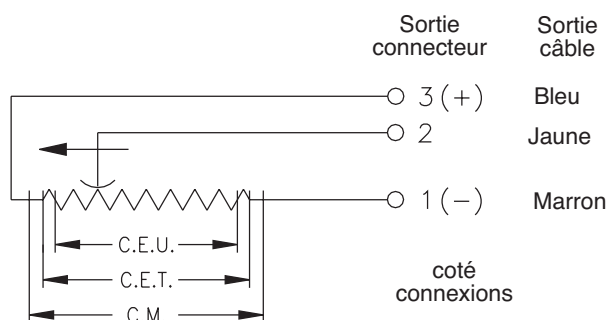


CARACTERISTIQUES ELECTRIQUES ET MECANIQUES

Modele		25	50	75	100	150
Course électrique utile (C.E.U.) + 3 / - 0	mm	25	50	75	100	150
Course électrique théorique (C.E.T.) ± 1	mm	C.E.U. + 1				
Résistance de la piste (C.E.T.)	kΩ	1	5	5	5	5
Linéarité indépendante (dans la C.E.U.)	± %	0.2	0.1	0.1	0.1	0.05
Dissipation à 40° (0W a 120°C)	W	0.6	1.2	1.8	2.5	3.6
Tension max. applicable	V	25	60			
Course mécanique (C.M.)	mm	C.E.U. + 5				
Longueur du boîtier (A)	mm	C.E.U. + 38				
Encombrement total (B)	mm	107	157	207	257	357

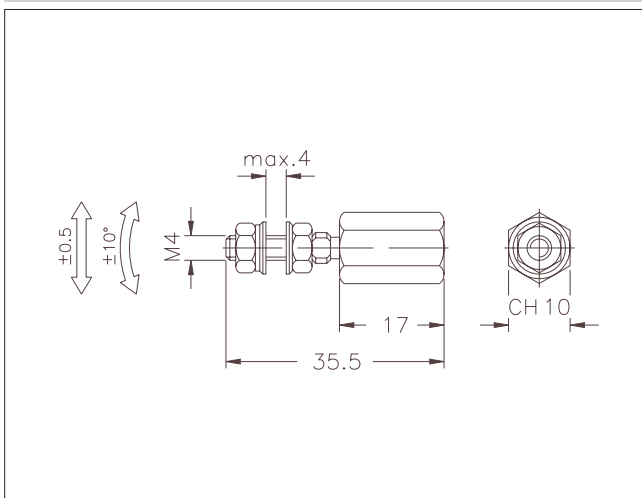
CONNEXIONS ELECTRIQUES



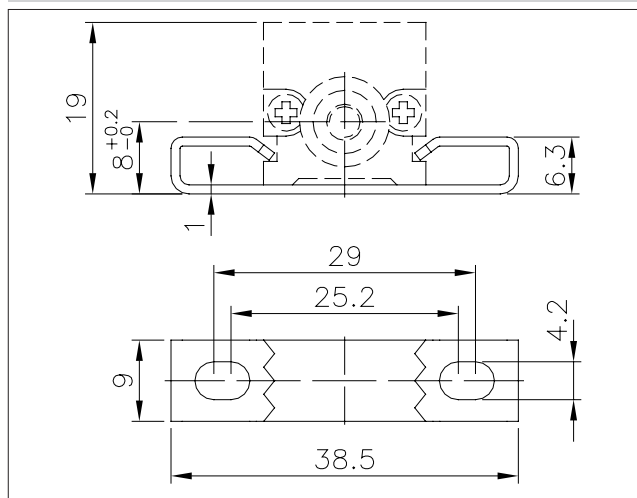
AVERTISSEMENTS D'INSTALLATION

- Respecter les connexions électriques indiquées (ne pas utiliser le capteur en guise de résistance variable)
- Effectuer le calibrage du capteur en veillant à régler sa course de manière à ce que la sortie ne descende pas au-dessous de 1% et ne dépasse pas 99% de la valeur de la tension d'alimentation.

ROTULE D'ACCOUPEMENT



KIT DE FIXATION OPTIONNEL PKIT006



CODIFICATION DE COMMANDE

Capteur de position PY1		S	M	0 0 0 X 0 0 0 0									
Sortie câble PVC 3 poles 3x0.25 1m.	F	Câble de longueur (mètres)											
Sortie connecteur 5 poles DIN 43322	C	Cette partie du code s'applique seulement au modèle avec sortie câble											
Modele													
Aucun certificat en annexe	0												
Courbe de linéarité à joindre	L												
Etriers de montage standard (PKIT005)	X												
Etriers de montage optionnels (PKIT006)	S												
Couleur des têtes en plastique (vert)	0												
Couleur des têtes en plastique (noir)	N												

Ex.: PY1 - C - 100

Capteur de position modèle PY1, avec sortie connecteur 5 broches, course électrique utile (C.E.U.) de 100 mm

ACCESSOIRES

ACCESSORI DI SERIE

Kit de fixation composé de: 4 étriers, vis M4x10, rondelle éventail **PKIT005**

Kit de fixation: 2 étriers enveloppants (code option du configurateur 0000X000S00) **PKIT006**

Rotule d'accouplement **PKIT020**

ACCESSOIRES OPTIONNELS

Connecteur PCB femelle axial 5 pôles DIN43322 IP40 serre-câble pour câble ø4 - ø6 mm **CON011**

Connecteur PCB femelle axial 5 pôles DIN43322 IP65 serre-câble pour câble ø4 - ø6 mm **CON012**

Connecteur PCB femelle radial à 90° 5 pôles DIN43322 IP40 serre-câble pour câble ø4 - ø6 mm **CON013**

GEFRAN spa se réserve le droit de modifier les spécifications de ses produits, à tout moment, sans préavis