

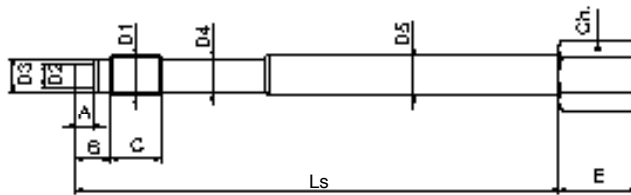


Основные характеристики

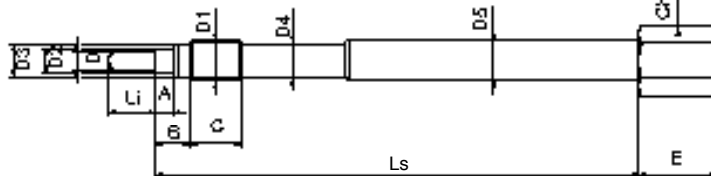
- Максимально допустимые температуры: $-40 \dots +400 \text{ }^\circ\text{C}$
- Стандартные допуски: стандарты МЭК 584.2, класс 2:
для типа J, K: $\pm 2,5 \text{ }^\circ\text{C}$ ($-40 \dots +333 \text{ }^\circ\text{C}$)
 $\pm 0,0075 [t]$ ($t > +333 \text{ }^\circ\text{C}$)
- Термoeлемент с компактной изоляцией и цельной металлической оболочкой (изоляция из окиси магния)
- Кабель по стандарту DIN

МОДЕЛИ

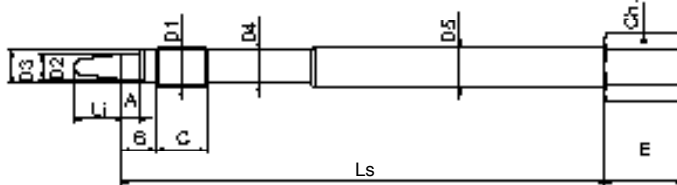
TCMCP



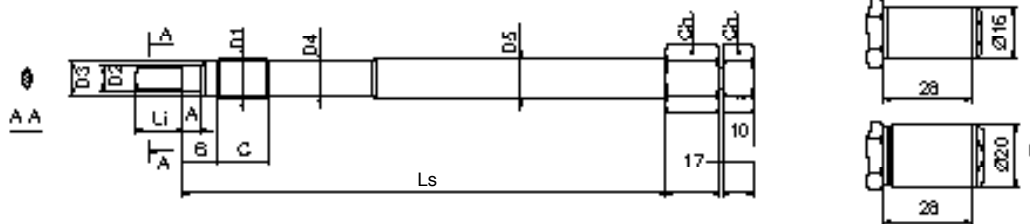
TCMCC



TCMCE



TCMGF



D1	D2	D3	D	D4	D5	A	B	C	Ls	Ch	E	Li
1/2-20UNF	$\varnothing 7,8$	$\varnothing 10,5$	$\varnothing 6$	$\varnothing 10,5$	$\varnothing 12,7$	5,5	11	16	90-153	17-19	17-25	Длина погружения
M18x1,5	$\varnothing 10$	$\varnothing 16$	$\varnothing 7$	$\varnothing 16$	$\varnothing 17,8$	6	14	20	90-153	19	17-25	Длина погружения

КОД ЗАКАЗА

КОД

Плоский наконечник	CP
Круглый наконечник	CC
Конический наконечник	CE
Регулируемый овальный наконечник	GF

Элемент + горячий спай

Изолированный одиночный	1
Заземленный одиночный	2
Изолированный двойной	3
Заземленный двойной	4

Тип элемента

Fe - Cu/Ni	J
Ni/Cr - Ni/Al	K

Кабель (по стандарту DIN) (*)

TTS	5
TES	6

(*) Указывать только для типов холодного спая А, В, С.
0 : для других типов холодного спая

Материал стержня

AISI 304	A *
AISI 316 Ti	D **
Хастеллой С4	H **
AISI 316 Ti TiN	T **

(*) Доступно только с: шестигранником CH 17, резьба 1/2-20UNF
(**) Доступно только с: шестигранником CH 19, резьба 1/2-20UNF и M18x1,5

Длина стержня (Ls)

153 мм	0
90 мм	1

Монтажная резьба

M 18 x 1,5	S
1/2-20 UNF	T

Тип холодного спая

Кабель со свободными концами	A
Кабель + стандартный штекерный разъем	B
Кабель + стандартный штекер + гнездовой разъем	C
Кабель + оболочка из нержавеющей стали со свободными концами	D
Кабель + оболочка из нержавеющей стали + стандартный штекерный разъем	E
Кабель + оболочка из нержавеющей стали + стандартный штекер + гнездовой разъем	F
Трубка из нержавеющей стали ø 6 + стандартный штекерный разъем	G
Трубка из нержавеющей стали ø 6 + стандартный штекер + гнездовой разъем	H
Разъем LEM01S	I *
Разъем LEM02S	L *
Разъем LEM01S + гнездо	M *
Разъем LEM02S + гнездо	N *

Сертификаты

A	Сертификат соответствия
R	Отчет о калибровке
T	Сертификат SIT

ДЛИНА И ПРИНАДЛЕЖНОСТИ

Li = длина погружения (мм)
* Стандартная длина: 5-10-15-20-25 мм

(*) Указывать только для типа CC-CE-GF

Lt = длина трубки из нержавеющей стали ø6 (Lt) *
Стандартная длина от 10 до 100 мм с шагом 10 мм

(*) Указывать только для типов холодного спая G и H

Lc = длина кабеля (дм)
Стандартная длина от 10 до 100 дм с шагом 10 дм

ВЫХОД НА ХОЛОДНОМ СПАЕ

(*) Доступно только с: шестигранником CH 19, высота E = 25 мм (модели CC, CP, CE), см. чертеж модели GF

GEFRAN spa оставляет за собой право на изменения дизайна или функций в любое время без предварительного уведомления.

GEFRAN spa
via Sebina, 74
25050 PROVAGLIO D'ISEO (BS) – ITALIA
Тел. 0309888.1 – Факс 0309839063
Сайт: <http://www.gefran.com>
www.gefranonline.com

GEFRAN

DTS_TCM_0909_ENG