

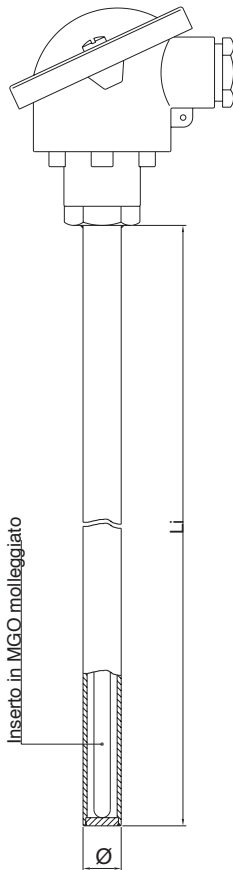


Principali caratteristiche

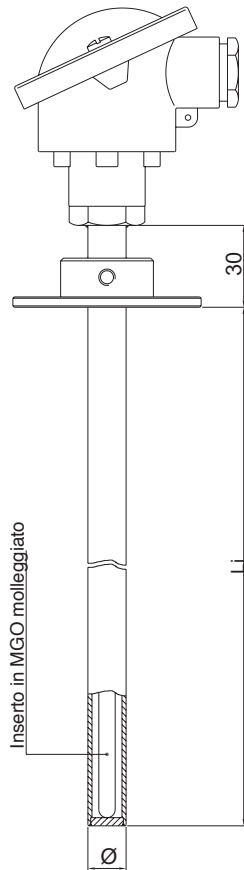
- Limite max di temperatura:
 - 40 ... + 350° C per tipo T
 - 40 ... + 550° C per tipo J
 - 40 ... + 600° C per tipo E
 - 40 ... + 1050° C per tipo K
 (vedere tabella relativa al diametro di guaina utilizzata)
- Tolleranza di riferimento:
 - Norme UNI 7938, IEC 584-2 classe 1:
 - per tipo T: $\pm 0,5^{\circ} C$ (- 40 ... + 125° C)
 - $\pm 0.004 [t]$ ($t > + 125^{\circ} C$)
 - per tipo J, E, K: $\pm 1.5^{\circ} C$ (- 40 ... + 375° C)
 - $\pm 0.004 [t]$ ($t > + 375^{\circ} C$)
- Inserto intercambiabile in cavo ad isolamento ossido minerale
- Versatilità d'impiego

MODELLI

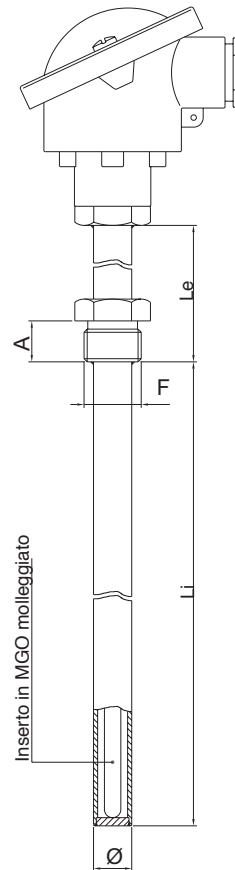
TC2 A
senza raccordo



TC2 B
con flangia scorrevole



TC2 C
con raccordo
saldato



TC2 D
con raccordo
sottotesta

