



### Principali applicazioni

- **Controllo macchine:**
  - Trattamenti termici
  - Imballaggio
  - Legno
  - Lavorazione metalli
  - Camere climatiche
  - Essicatori
  - Ausiliari plastica

### Principali caratteristiche

- Display 3,5" TFT colori
- Risoluzione 320x240 pixels (QVGA)
- Touch screen resistivo analogico
- Connessioni a bus industriali (CANOpen, Modbus RTU, Modbus TCP)
- Rete Ethernet 10/100 BaseT
- SoftPLC integrato [IEC61131-3]
- Assenza hard disk
- Programmabile con:  
Gefran Automation Builder

### PROFILO

"Tutto in uno"

HMI, SoftPLC e I/O remoti completamente integrati in un unico prodotto.

Il terminale operatore GF\_VEDO EL 35CT rappresenta la massima compattezza e integrazione di tutti gli elementi presenti in una architettura di automazione.

La sezione di visualizzazione è dotata di un display da 3,5" TFT a colori (262k) con risoluzione da 320x240 pixel (QVGA), contrasto 400:1 e luminosità di 400cd/m<sup>2</sup>.

Angolo visivo O/V: 75°/55°-75°.

Touch-screen integrato a quattro fili di tipo resistivo.

Frontalmente sono disponibili sei tasti funzionali [F1...F6] liberamente programmabili.

Nella parte inferiore sono alloggiati le porte di comunicazione, tra cui la Ethernet 10/100 fornita sempre di serie, utilizzabile per la programmazione e diagnostica, o per la comunicazione attraverso il protocollo Modbus TCP.

Altre porte quali USB, RS485 [Modbus RTU] e CAN [CANOpen o DeviceNet] sono disponibili come opzione. L'integrazione del prodotto con i moduli I/O della serie GILLOGIK II, è ottenibile attraverso il connettore BUS-G sempre presente nella parte posteriore del prodotto.

L'utilizzo del back-plane [L-BUS4] inserito nel connettore BUS-G, consente di installare, qualunque modulo della serie GILLOGIK II, fino ad un massimo di quattro.

Realizzando in maniera rapida e flessibile differenti soluzioni di automazione. Inoltre la programmazione del SoftPLC e la creazione delle pagine grafiche vengono realizzate con un unico ambiente di programmazione denominato Gefran Automation Builder [GAB].

Lo stesso software utilizzabile per la programmazione di tutti i prodotti della famiglia GF\_VEDO.

Il prodotto rispetta i più alti gradi di resistenza alle vibrazioni, shock e frontalmente ha una protezione IP65.

Tali caratteristiche lo rendono adatto in utilizzi con condizioni ambientali impegnative.

### DATI TECNICI

#### DISPLAY

Tipo: TFT colori  
Nr. colori: 262k  
Dimensioni: 3,5"  
Risoluzione: 320x240 pixel (QVGA)  
Luminosità: 400 cd/m<sup>2</sup>  
Contrasto: 400:1  
Retroilluminazione: 6 LED bianchi  
Angolo visivo O/V: 75°/55°-75°

#### TOUCH SCREEN

Tipo: Resistivo quattro fili  
Vita: 1.000.000 di operazioni  
Controller: integrato

#### PROCESSORE

Tipo: EP9307 Cirrus Logic  
Frequenza: 200 MHz  
Core: ARM9

#### MEMORIA

Sistema: 64 MB (DRAM)  
Utente: 256 KB (SRAM)  
di Massa: 64 MB (FLASH)

#### SO SUPPORTATI

Linux

## GENERALI

Dimensioni frontale: 100x100x64mm

Dimensioni foratura: 93x93mm

Peso: 0,4 Kg

Protezione frontale: IP65

Temperatura di lavoro: 0...50°C

Temp. di stoccaggio: -20°C...70°C

Umidità: 5...95% non condensante  
(IEC 68-2-3)

Alimentazione: 24Vdc,  $\pm 25\%$

Consumo max:

- (senza I/O integrati) 240mA, 5W
- (con I/O integrati) 360mA, 7W

Certificazioni: CE, UL

Denominazione: RS485

Tipo: Seriale RS485

Connettore: RJ10 4p4c

Optoisolata: SI

Baud rate: 9,6...115 kBaud

Denominazione: USB

Tipo: USB 2.0 HOST (500mA)

Connettore: Tipo A a 4 poli

Denominazione: CAN

Funzione: CAN layer 2

Connettore: D-Sub 9PM (CANopen)

Baud rate: 20k...1Mbit/s (CANopen)

Denominazione: BUS-G

Funzione: espansione per I/O

Connettore: 50 pins a pettine

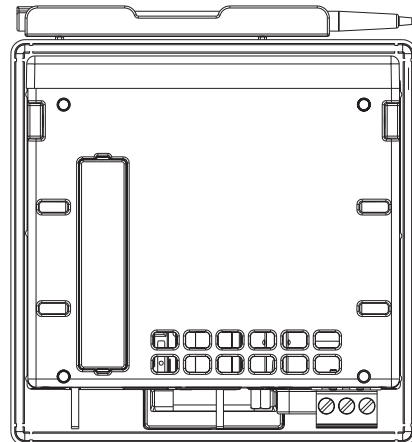
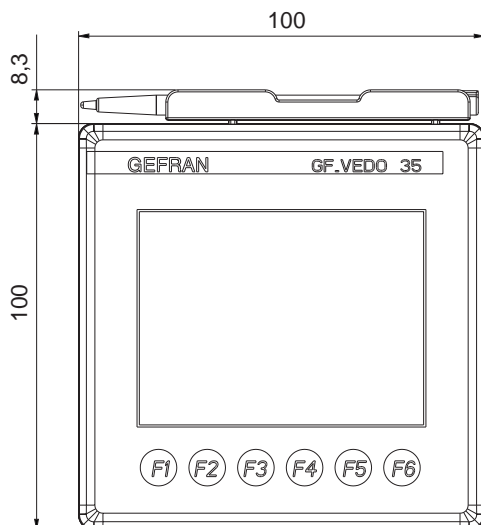
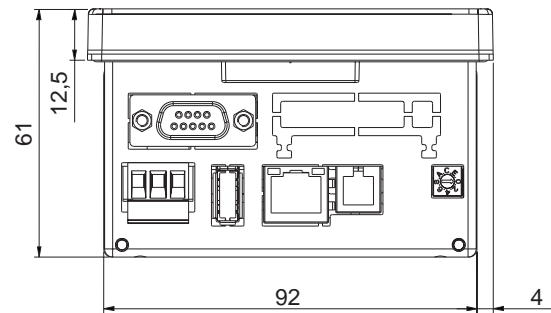
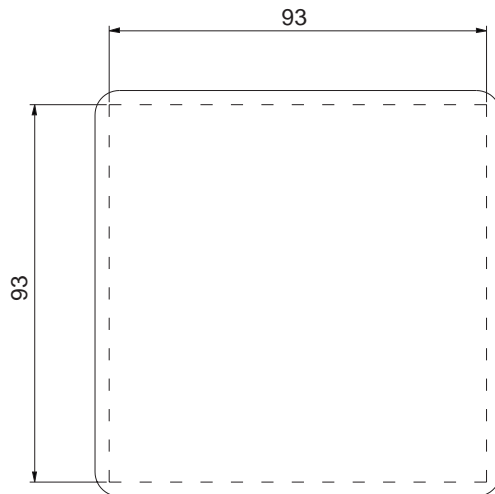
## PERIFERICHE I/O

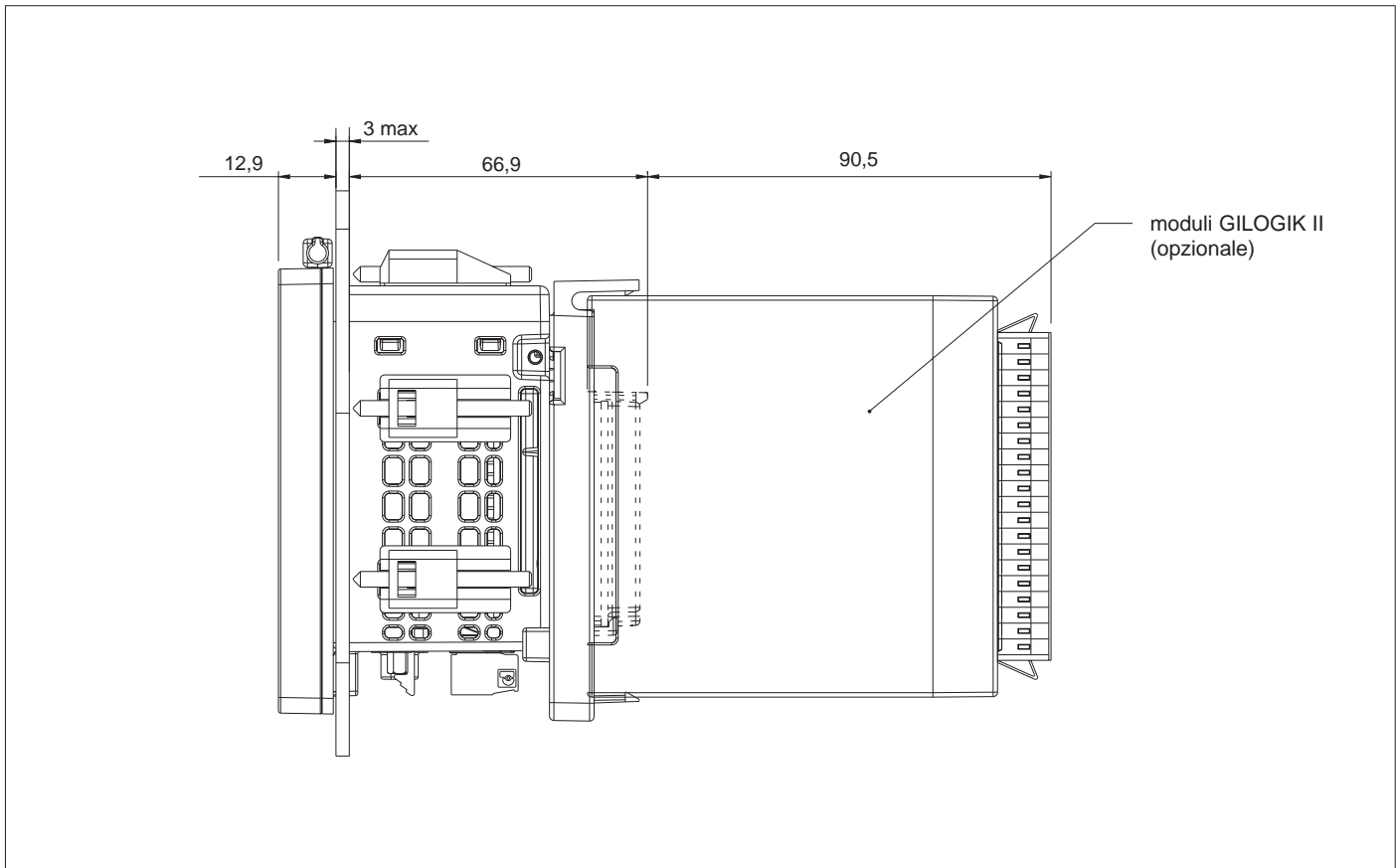
Denominazione: ETH

Tipo: Ethernet 10/100 Mbps  
Base-T

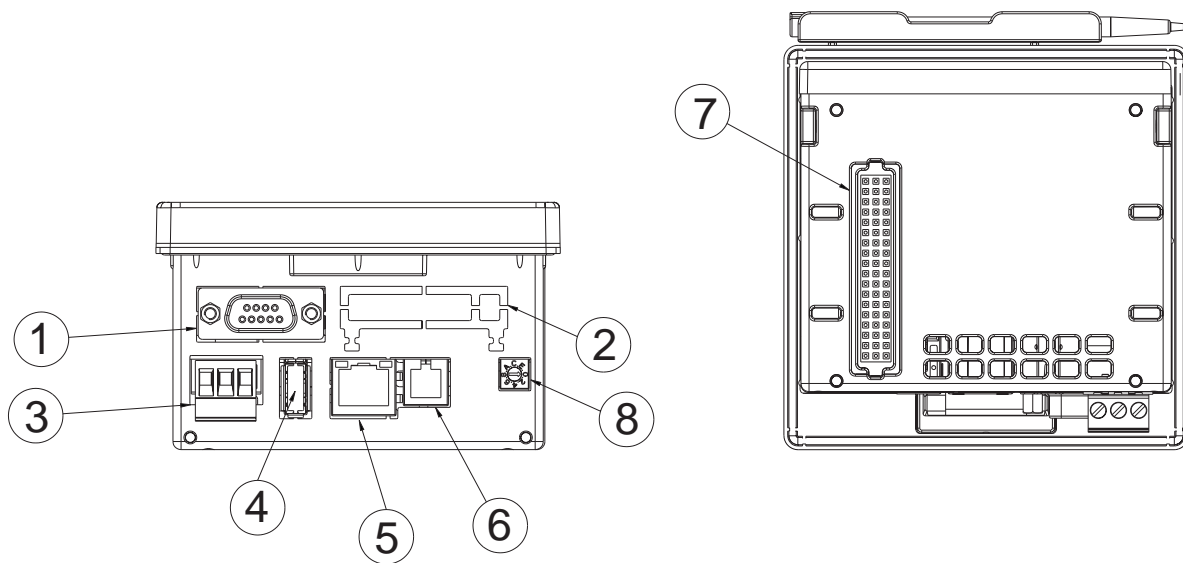
Connettore: RJ45 con led

## DIMENSIONI D'INGOMBRO



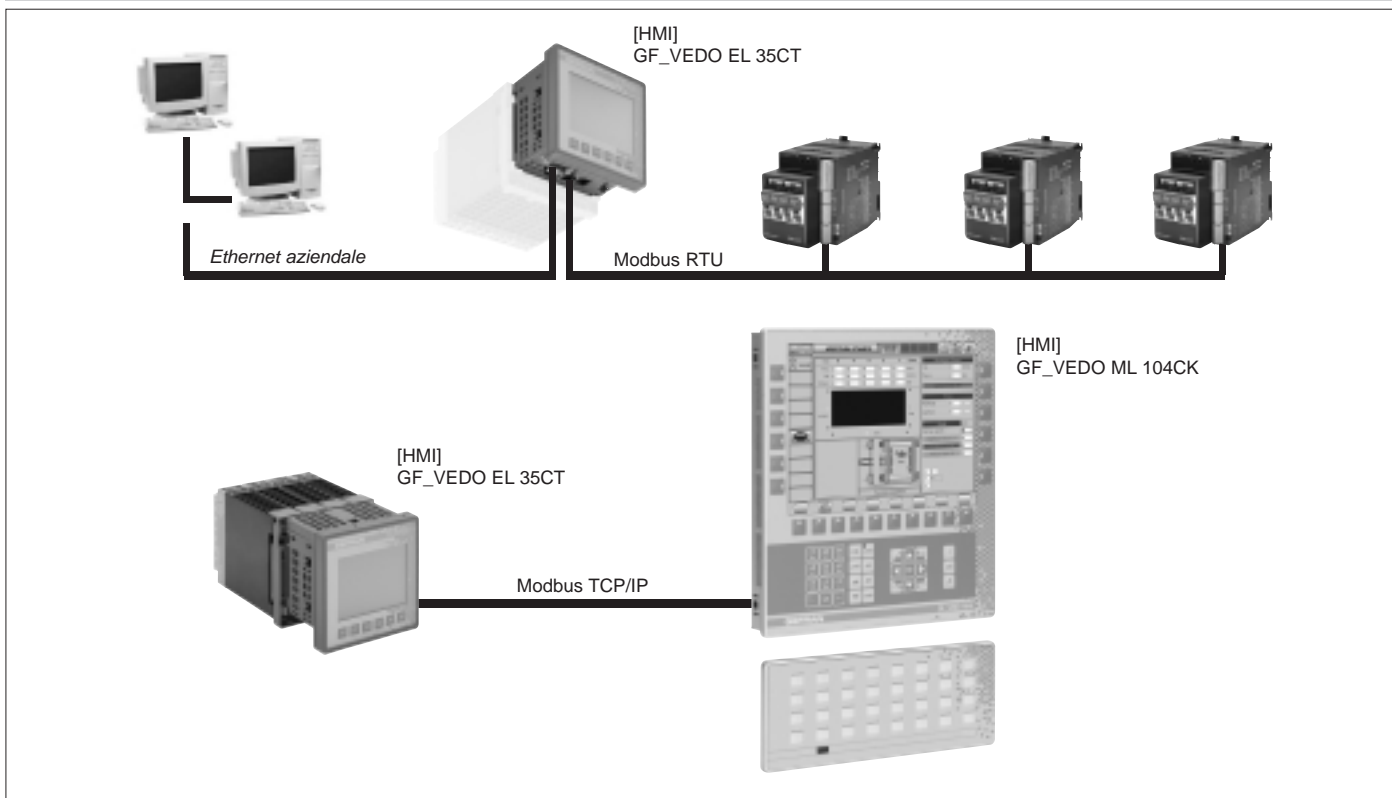


## CONNESSIONI

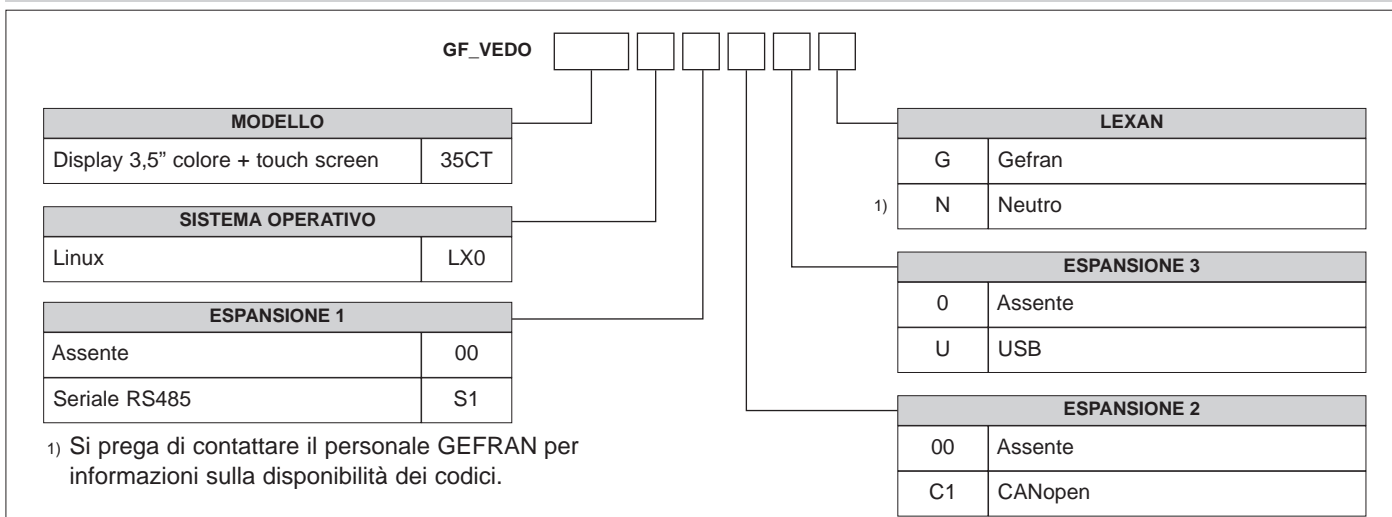


Nome	Denominazione	Descrizione
1	CAN	CAN layer 2
2	-	riservata per usi futuri
3	24VDC	24Vdc, $\pm 25\%$
4	USB	USB 2.0 HOST
5	ETH	Ethernet 10/100 base-T
6	RS485	Seriale RS485 optoisolata
7	BUS-G	bus di collegamento I/O GILOGIK II
8	-	Rotary-switch

## ESEMPI DI COLLEGAMENTO



## SIGLA DI ORDINAZIONE



La **GEFRAN spa** si riserva di apportare qualsiasi modifica, estetica o funzionale, senza preavviso alcuno ed in qualsiasi momento

## ACCESSORI

F041993 . . . . . Modulo L-BUS4 back-plane a 4 slot dedicato a supportare un massimo di 4 moduli I/O della serie GILOGIK II



Conformità C/UL/US File no. E198546



Lo strumento è conforme alle Direttive dell'Unione Europea 2004/108/CE (EMC) e 2006/95/CE (LVD) con riferimento alle norme **EN 61131-2** (prodotto) - **EN 61010-1** (sicurezza)

# GEFRAN

**GEFRAN spa**  
 via Sebina, 74  
 25050 Provaglio d'Iseo (BS)  
 Tel. +39 030 9888.1 - fax +39 030 9839063  
 Internet: <http://www.gefran.com>

DTS\_GF-VEDOEL35CT\_03-2010\_ITA