

TECHNISCHE DATEN

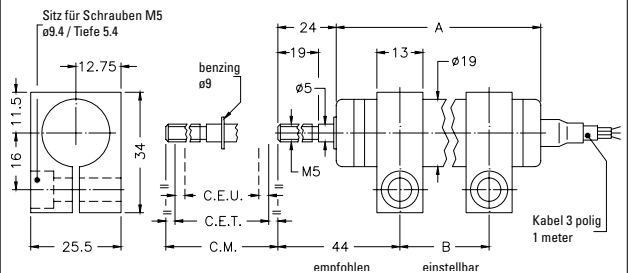
Elektrischer Nutzweg (E.N.W.)	von 25 mm bis 300 mm (für Zwischenhübe siehe Tabelle "Elektrische/Mechanische Daten")
Auflösung	Unendlich
Schutzart	IP60
Unabhängige Linearität (innerhalb E.N.W.)	Siehe Tabelle
Verstellgeschwindigkeit	<= 10 m/s
Verschraffkraft	<= 0.5N
Lebensdauer	>25x10 ⁶ m oder 100x10 ⁶ Hübe, je nachdem, was eher eintritt (innerhalb E.N.W.)
Schwingungsfestigkeit	5...2000Hz, Amax =0,75 mm amax. = 20 g
Stoßfestigkeit	50 g, 11ms.
Widerstands-Toleranz	± 20%
Empfohlener Strom im Schleiferkreis	< 0,1 µA
Maximaler Strom im Schleiferkreis	10mA
Max. Zulässige Spannung	Siehe Tabelle
Isolations Widerstand	>100MΩ bei 500V=, 1bar, 2s
Spannungsfestigkeit	< 100 µA a 500V~, 50Hz, 2s, 1bar
Verlustwärme bei 40°C (0W bei 120°C)	Siehe Tabelle
Effektiver Temperaturkoeff von Ausgangsspannung	< 5 ppm/°C typisch
Betriebstemperatur	-30...+100°C
Lagertemperatur	-50...+120°C
Gehäusematerial	Eloxirtes Aluminium Nylon 66 G 25
Material der Schubstange	Edelstahl AISI 303
Befestigung	Mit Befestigungsbügeln, selbstausrichtenden Kugelgelenken oder Flansch
Wichtig: Alle im Katalog angegebenen Kenndaten für Linearitätsfehler, Lebensdauer, Reproduzierbarkeit und Temperaturkoeffizient gelten für den Einsatz des Sensors als Spannungsteiler mit einem maximalen Strom von Ic < 0.1 µA.	

Anwendungseigenschaften

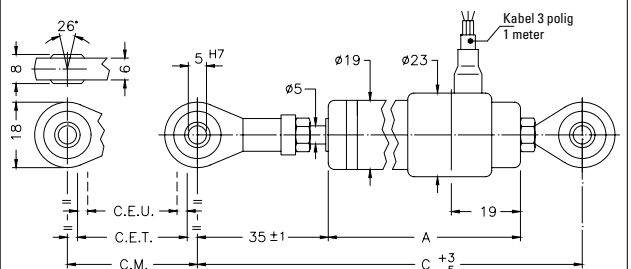
- Dank des zylindrischen 3/4"-Gehäuses und der Verfügbarkeit aller Befestigungssysteme (Befestigungsbügel, Gelenke oder Flansch) ist die Serie PZ34 besonders vielseitig und eignet sich für ein stetig größeres Anwendungsspektrum.
- Das mechanisch optimierte Gehäuse erlaubt die Entwicklung verschiedener Sonderausführungen (für ausführliche Informationen den Kundendienst von Gefran kontaktieren).
- Die Installation ist einfach, weil das elektrische Ausgangssignal außerhalb des theoretischen elektrischen Wegs nicht variiert.
- Ideal für Maschinen für die Verarbeitung und Endbearbeitung von Holz und Glas sowie für Prüfstände im Automobilsektor.

ABMESSUNGEN

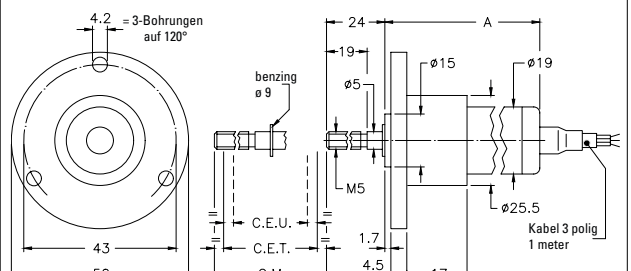
PZ34-S



PZ34-A



PZ34-F



ELEKTRISCHE / MECHANISCHE DATEN

MESSWEG		25	50	75	100	125	150	175	200	250	300	
Elektrischer Nutzweg (E.N.W.) +1 / -0	mm	25	50	75	100	125	150	175	200	250	300	
Theoretischer elektrischer Weg (T.E.W.) ± 1	mm	C.E.U. +1										
Widerstand (am T.E.W.)	kΩ	1	2	3	4	5	6	7	8	10	12	
Unabhängige Linearität (innerhalb des E.N.W.)	± %	0,2	0,1	0,1	0,1	0,05	0,05	0,05	0,05	0,05	0,05	
Verlustwärme bei 40°C (0W bei 120°C)	W	0,8	1,6	2,6	3							
Max Zulässige Spannung	V	20	40	60								
Mechanischer Weg (M.W.)	mm	C.E.U. +5										
Gehäuselänge (A)	mod. PZ34 - S	mm	83,5	108,5	133,5	158,5	183,5	208,5	233,5	258,5	308,5	358,5
	mod. PZ34 - A	mm	110	135	160	185	210	235	260	285	335	385
	mod. PZ34 - F	mm	83,5	108,5	133,5	158,5	183,5	208,5	233,5	258,5	308,5	358,5
Empfohl. Abstand zwischen Bügeln (B)	mm	47	72	97	122	147	172	197	222	272	322	
Min.Abstand zwischen Kugelgelenken (C)	mm	163	188	213	238	263	288	313	338	388	438	
Gewicht	mod. PZ34 - S	g	90	105	130	160	175	190	205	215	245	275
	mod. PZ34 - A	g	110	125	150	180	195	210	225	235	260	285
	mod. PZ34 - F	g	100	115	140	170	185	200	215	225	255	280

ELEKTRISCHE ANSCHLÜSSE

Kabelausgang

- blau
- gelb
- braun

Anschluß-Seite

INSTALLATIONSHINWEISE

- Die angegebenen elektrischen Verbindungen beachten (den Wegaufnehmer nicht als variablen Widerstand verwenden)
- Bei der Kalibrierung des Wegaufnehmers darauf achten, den Hub so einzustellen, dass das Ausgangssignal nicht weniger als 1% und nicht mehr als 99% der Versorgungsspannung beträgt.

BESTELLANGABEN

Linearpotentiometer **PZ34**

Befestigung mit Bügeln	S
Befestigung an selbstausrichtenden Kugelgelenken	A
Flanschbefestigung	F

Elektrischer Nutzweg

□ □ □ 0 0 0 X 0 0 0 X 0 0

Farbe Kunststoffköpfe (grün)	0
Kabellänge 1 m	0
Kabellänge 2 m	2
Kabellänge 3 m	3
Andere Längen auf Anfrage
Kein Zertifikat beigefügt	0
Linearitätskurve beizufügen	L

Bestell-Beispiel.: **PZ34 - F - 125**
 Linearpotentiometer Serie PZ34, Montage mit Flansch, Elektrischer Nutzweg (E.N.W.) 125mm.

ZUBEHÖR

	Kode
Befestigungsbügel PZ 34-S (2 Stücke eingeschlossen im Konfektionsartikel)	STA075

GEFRAN spa behält sich das Recht vor, jederzeit und ohne Vorankündigung Änderungen vorzunehmen

GEFRAN

GEFRAN spa
 via Sebina, 74
 25050 PROVAGLIO D'ISEO (BS) - ITALIA
 tel. 0309888.1 - fax. 0309839063
 Internet: <http://www.gefran.com>

DTS_PZ34_08-2021_DEU