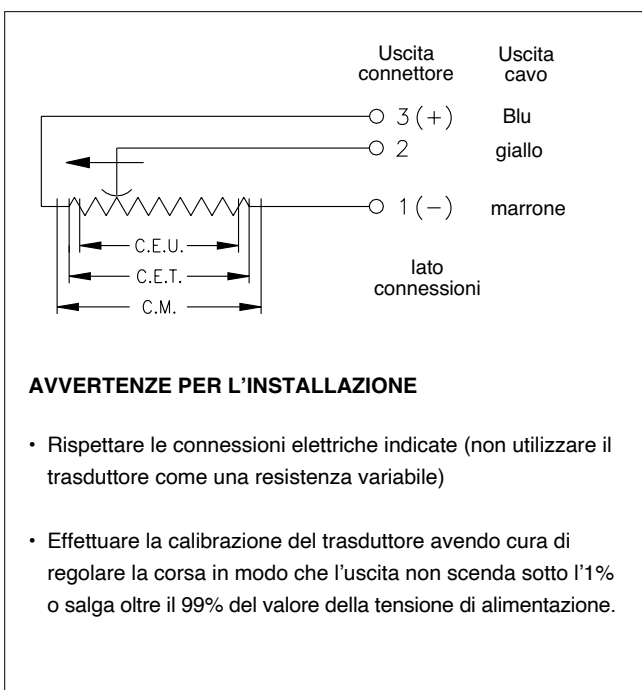


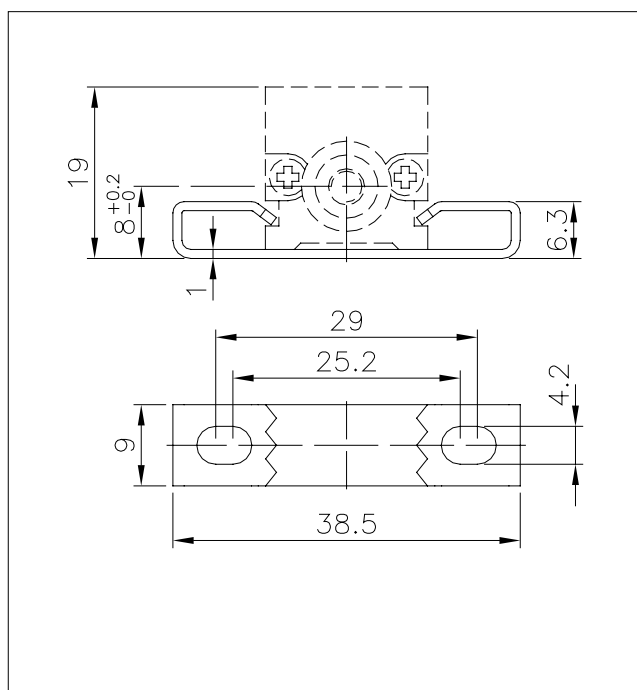
DATI ELETTRICI / MECCANICI

Modello		10	25	50	75	100	125	150	
Corsa elettrica utile (C.E.U.) + 1 / -0	mm	10	25	50	76	101	126	151	
Corsa elettrica teorica (C.E.T.) ± 1	mm	C.E.U. +1			76	101	CEU +1		
Resistenza (sulla C.E.T.)	kΩ	1	1	5					
Linearità indipendente (entro la C.E.U.)	± %	0.3	0.2	0.1		0.07	0.05		
Dissipazione a 40°C (0W a 120°C)	W	0.2	0.6	1.2	1.8	2.4	3	3.6	
Tensione max. applicabile	V	14	25	60					
Corsa meccanica (C.M.)	mm	C.E.U. + 5							
Lunghezza custodia (A)	mm	C.E.U. + 38							
Puntale (B)	mm	32			40				
Ingombro totale (C)	mm	108	138	196	251	307	364	427	
Quota (D)	mm	-	-	-	5	11	18	31	

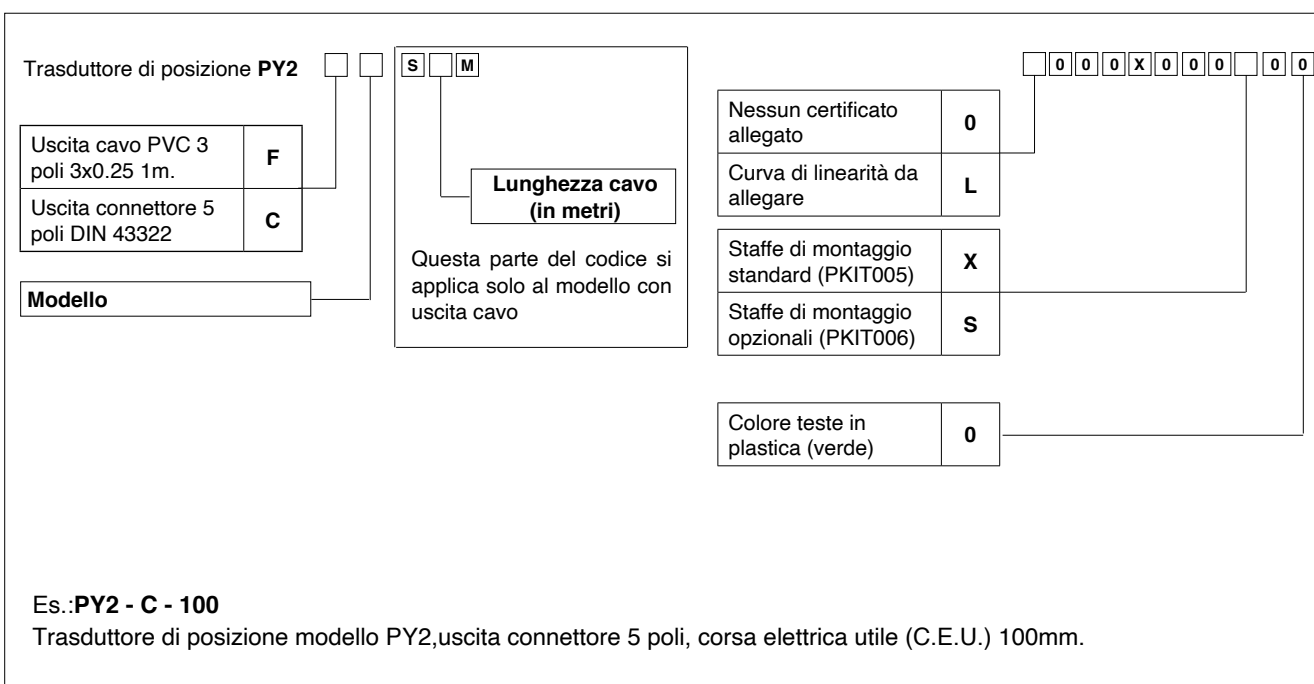
CONNESSIONI ELETTRICHE



KIT DI FISSAGGIO OPZIONALE PKIT006



SIGLA DI ORDINAZIONE



ACCESSORI

ACCESSORI DI SERIE

Kit di fissaggio composto da: 4 staffe, viti M4x10, grower	PKIT005
Kit di fissaggio con 2 staffe "avvolgenti" (opzione configuratore 0000X000S00)	PKIT006
Puntale con sfera	PTAS000

ACCESSORI A RICHIESTA

Connettore femmina assiale 5 poli DIN43322 IP40 serracavo per cavo $\varnothing 4 - \varnothing 6$ mm	CON011
Connettore femmina assiale 5 poli DIN43322 IP65 serracavo PG7 per cavo $\varnothing 4 - \varnothing 6$ mm	CON012
Connettore femmina radiale a 90° 5 poli DIN43322 IP40 serracavo per cavo $\varnothing 4 - \varnothing 6$ mm	CON013

GEFRAN spa si riserva il diritto di apportare modifiche estetiche o funzionali in qualsiasi momento e senza preavviso alcuno