



Wichtigste Eigenschaften:

- Lieferbar für alle Sensoren von Sensormate (2/4 Brücken)
- Direkte Anzeige der Messwerte in μl , kN oder t
- Hohe Genauigkeit und stabiler Reset
- Automatischer Reset, externer Reset und Alarmausgang
- Ideal für den Schaltschrankeinbau (96x96mm, DIN 43700)
- Batteriebetrieb möglich (optional) / nicht ladbar

Der DU-1D Monitor ist ein industrieller Signal-Verstärker und Monitor für Dehnungsmessstreifen und Dehnungssensoren. Er verfügt über integrierte Funktionen für den externen und internen (automatischen) Reset. Kraftmessungen an Holmen werden in kN oder t angezeigt sowie auch der eingegebene Durchmesser. Dehnungsmessungen werden in $\mu\epsilon$ (micro strain) angezeigt. Direktes umschalten der Einheiten und ändern der Parameter. Die Handhabung ist sehr benutzerfreundlich.

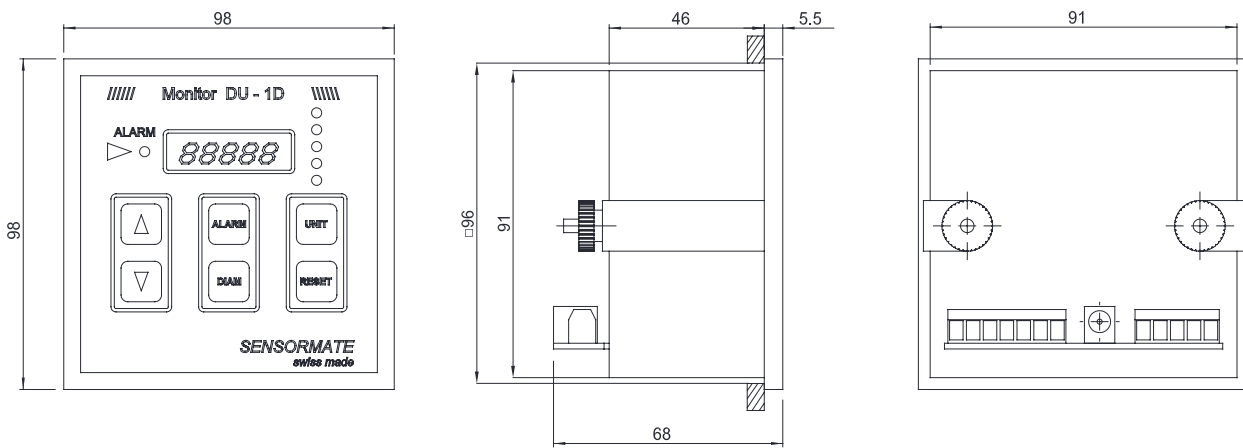
Anwendung: Der DU-1D Monitor wird in Verbindung mit den Holmdehnungssensoren der Sensormate AG für die Kontrolle der Schließkraft von Pressen, Spritzgiess- und Druckgussmaschinen eingesetzt. Das Alarmrelais gestattet das Anhalten der Maschine bei Überlast. Ideal zur Nachrüstung bei bestehenden Maschinen.

TECHNISCHE DATEN

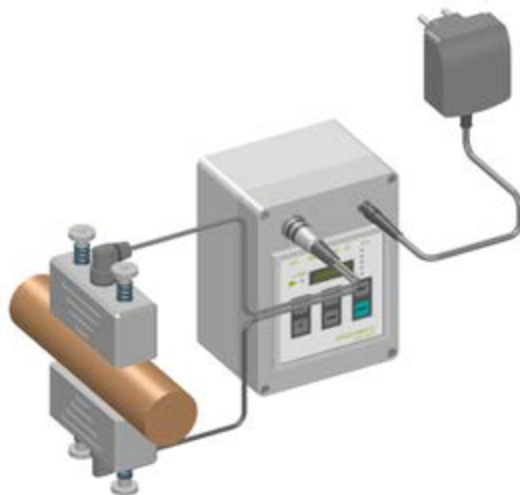
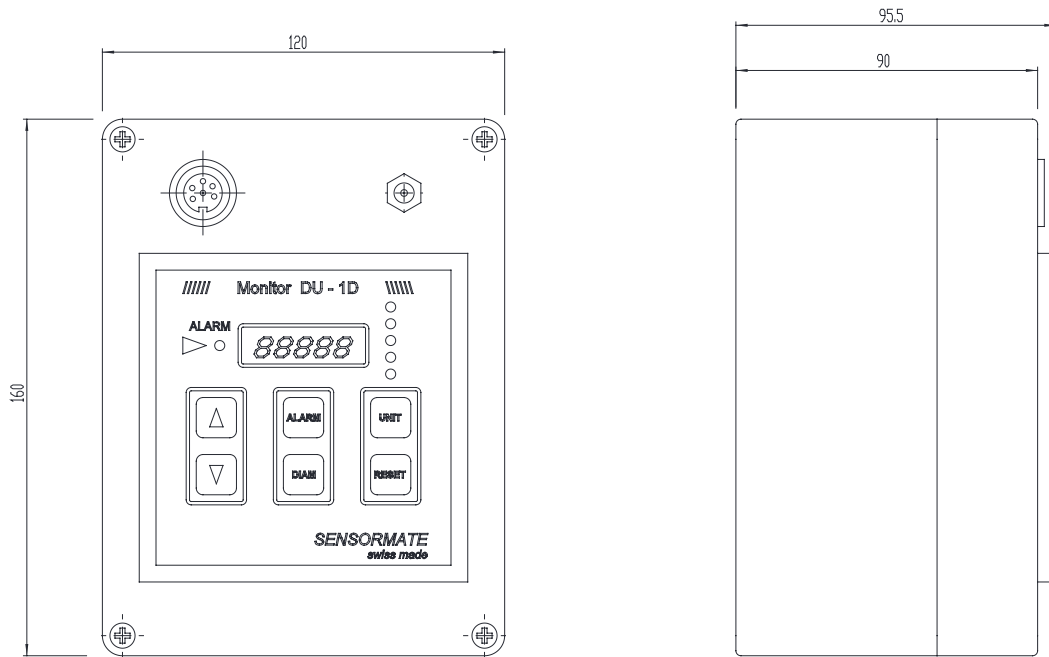
Eingangsbrückenwiderstand	350...1000 Ω
Eingangssignalbereich (FS)	0,1...1mV/V
Auflösung ADC	16-Bit
Abtastrate	500Hz
Ausgangsrate	40Hz
Anzeigefrequenz	100Hz
Ausgangssignal	Display (\pm 9999 Skaleneinheiten, 1 Kanal)
Rauschen	\leq 1 Skaleneinheit
Genauigkeit	$\leq \pm$ 0,5% v. Ew.
Genauigkeit des Nullpunkts	\leq 1 Skaleneinheit
Linearität	$\leq \pm$ 0,5% v. Ew.
Reaktionszeit des Alarms	> 25ms
Resetzeit	> 200ms
Resetspannung	15...28VDC
Versorgungsspannung	12VDC
Stromaufnahme	< 100mA
Verpolungsschutz	Ja
Kurzschlusschutz	Nein
Betriebstemperaturbereich	0...+65°C
Lagertemperaturbereich	-40...+80°C
Temperaturkoeffizient bei 10°C	< 0,1 (0,05 typisch)
Schutzart	IP50
EMV	2014/30/EU
Material des Gehäuses	Kunststoff
Gewicht	210g

ABMESSUNGEN

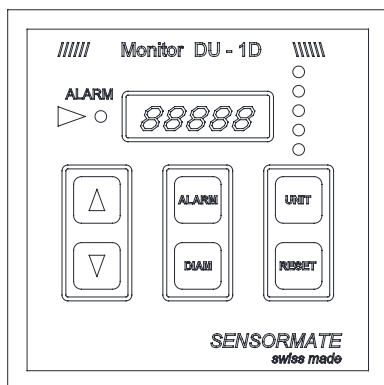
Option: Einbaugehäuse



Option: Box-Gehäuse



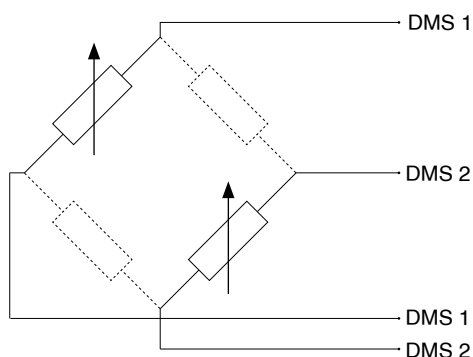
BESCHREIBUNG DER BEDIENFRONT



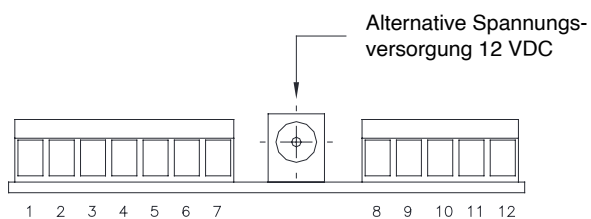
	Wert herauf setzen
	Wert herauf setzen
ALARM	Alarmgrenze einstellen
DIAM	Holmdurchmesser einstellen
UNIT	Einheit wählen ($\mu\epsilon$, kN oder t)
RESET	Messwert nullen
LED's	Anzeige der aktuellen Einheit und/oder des aktuellen Modus
ALARM LED	LED Ein = Alarmausgang aktiviert

ELEKTRISCHE ANSCHLÜSSE

2/4 Brückensensor



Option: Einbaugeschäuse



Option: Box-Gehäuse



Option: Einbau- gehäuse	Funktion	Option: Box- gehäuse
Anschluss Pin		Anschluss M16 x 6-Pin
1	Spannungsversorgung 12VDC	alternativer Anschluss
2	GND	alternativer Anschluss
3	Reset +	-
4	Reset -	-
5	Alarmkontakt	-
6	Alarmkontakt ÖFFNER	-
7	Alarmkontakt SCHLIESSER	-
8	DMS 1	1
9	DMS 1	2
10	Schirm	-
11	DMS 2	4
12	DMS 2	5
-	-	-

BESTELLANGABEN

1- Kanal Digital Monitor

DU-1D - - -

Kalibration für	
3 m Kabellänge	03
5 m Kabellänge	05
10 m Kabellänge	10





Box Gehäuse	
Mit Box Gehäuse	B
ohne	N

Merkmale	
Mit Batteriefach	BAT
US-tons anstatt tons	UST
Mit Batteriefach + US-tons	BUS
Keine Merkmale	000

Beispiel: DU-1D - 05 - N - 000

1-Kanal Digital Monitor, Kalibriert für Kabellänge 5m, ohne Box Gehäuse, keine Merkmale

ZUBEHÖR

Beschreibung	Bestellangaben	Code
Verbindungskabel (0.3m) für Sensoren (offene Litzen)	C - 680 - 003 - O - S	F062410
Netzteil 12VDC für DU-1D (inkl. 4x Steckeradapter)	   	F069683

GEFRAN spa behält sich das Recht vor, jederzeit und ohne Vorankündigung Änderungen an Design und Funktionen vorzunehmen.



Sensormate AG
Steigweg 8, - CH-8355 Aadorf, Switzerland
ph: +41(0)52-2421818 - fax: +41(0)52-3661884
Internet: <http://www.sensormate.ch>

GEFRAN

GEFRAN spa
via Sebina, 74 - 25050 PROVAGLIO D'ISEO (BS) - ITALY
ph. +39 030 9888.1 - fax. +39 030 9839063
Internet: <http://www.gefran.com>

DTS_DU-1D_01-2022_DEU