

Solutions pour l'emballage

GEFRAN solutions pour l'emballage

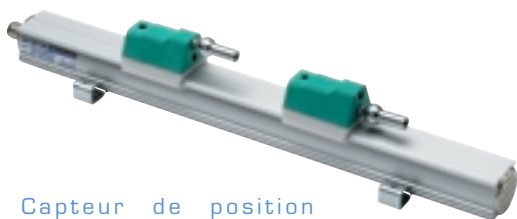


GEFRAN

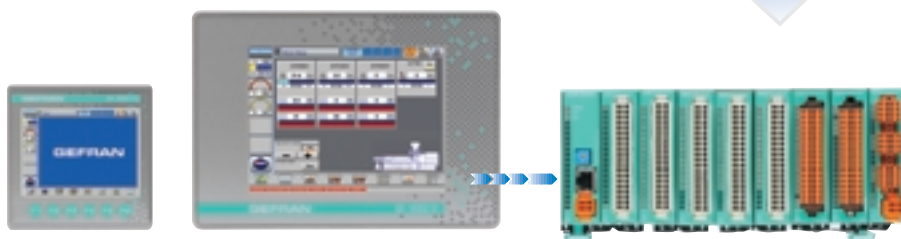
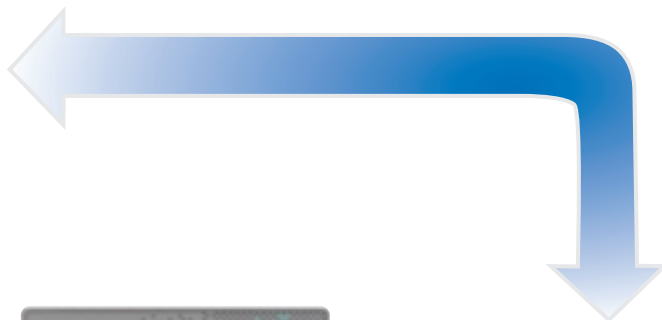
Our Knowhow,
Your Solution.

Gestion du changement de format pour les conditionneuses et les convoyeurs à bande

EMBALLAGE ET TRANSPORT



Capteur de position magnétostrictif MK4 avec deux curseurs ou plus



Commande SoftPlc + E/S distantes

Avec les conditionneuses, les lignes de transport et d'autres machines d'emballage, il est nécessaire de gérer le changement de format, opération qui exige le déplacement et l'adaptation de séparateurs et de guides. Jusqu'à aujourd'hui, cette opération a été exécutée manuellement ou, tout au plus, automatiquement, à partir de points préétablis mécaniquement, en utilisant des capteurs de proximité ou de fin de course.

Le niveau de flexibilité demandé entraîne une utilisation de plus en plus systématique de capteurs pour le positionnement sur des points non préétablis, à travers l'apprentissage ou le contrôle de la position des parties mobiles. L'utilisation d'un transducteur magnétostrictif de position absolue de la série MK4 assure une détection précise, fiable, répétitive et exempte d'usure.

La possibilité de choisir parmi plusieurs interfaces (analogique, numérique, fieldbus) facilite la connexion avec la logique de commande. Par ailleurs, la possibilité d'adopter des capteurs multi-curseur offre des avantages économiques, grâce à la détection de plusieurs positions à l'aide d'un seul capteur.



Pour plus d'informations concernant les produits ci-illustrés, les fiches techniques, les manuels utilisateur, les logiciels et les autres nouveautés : www.gefran.com - mkgt.automation@gefran.com

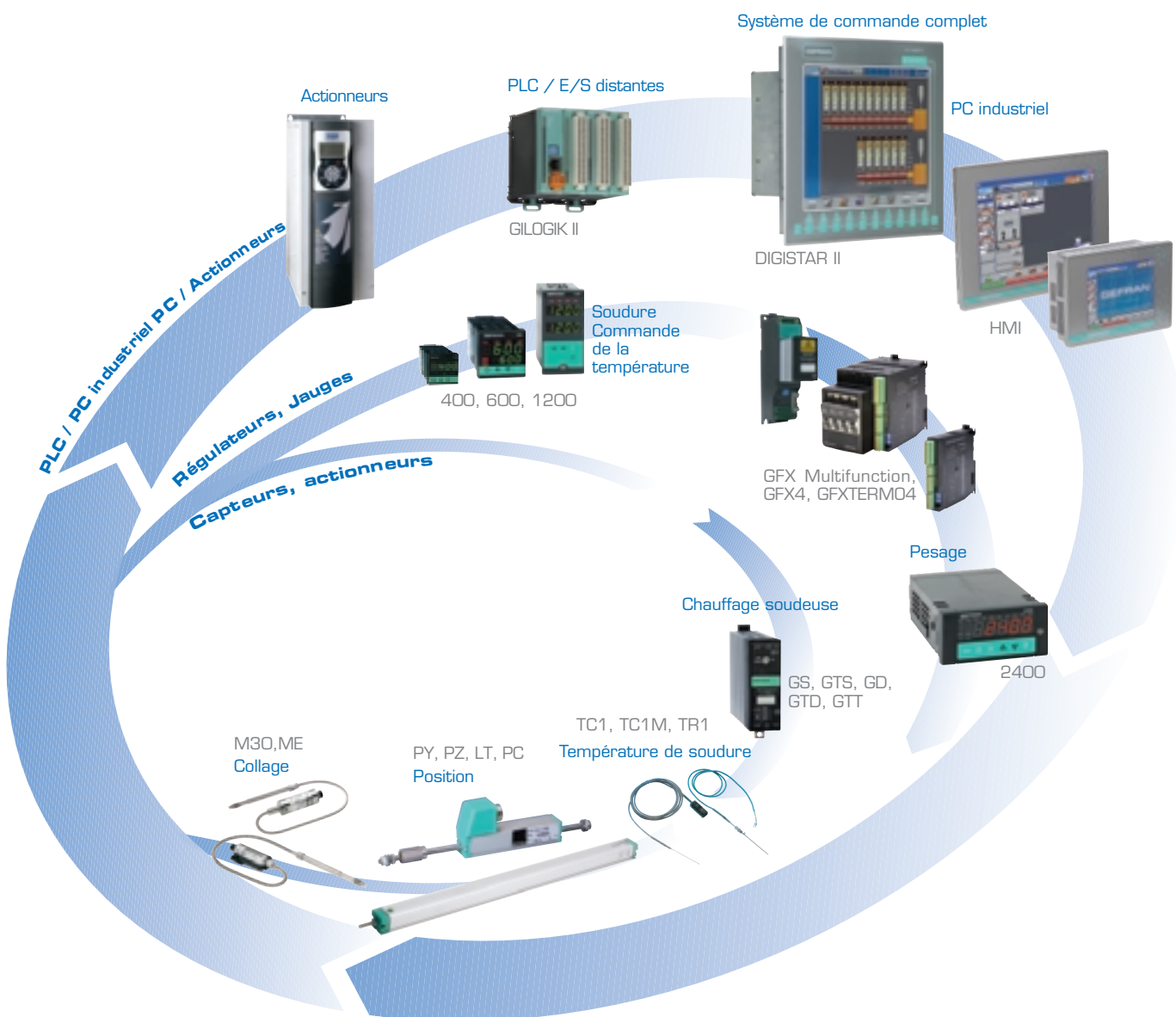
Solutions pour l'emballage Gefran

Gefran propose des architectures d'automatisation qui assurent des fonctions spécifiques des machines d'emballage et de conditionnement et qui sont en outre capables d'exercer les fonctions supervision, contrôle E/S distantes et automatisations complètes basées sur des structures PLC et Soft-PLC.

L'offre de Gefran est particulièrement étendue : de l'acquisition des variables physiques de machine, grâce à la gamme des capteurs industriels, jusqu'à la fermeture de la boucle de régulation, avec les relais statiques, les groupes statiques munis de dissipateur et la gamme des actionneurs SIEL.

La commande de la machine est assurée par les nouveaux interfaces opérateur série "VEDO", programmables selon le standard IEC 1131-3, ainsi que par des E/S embarquées.

Pour Gefran, l'intégration du capteur avec la commande, la supervision et les actionneurs représente une solution tout à fait habituelle, grâce à l'expérience acquise au cours de plus de 30 ans dans le domaine de l'intégration directe de ses produits dans des solutions "clés en main".



Modbus TCP

Modbus

PROFI
BUS

CANopen

DeviceNet

Boucle de commande de la température pour pinces chauffantes, quatre voies

SOUDURE

Exclusif

Solution "All in one"

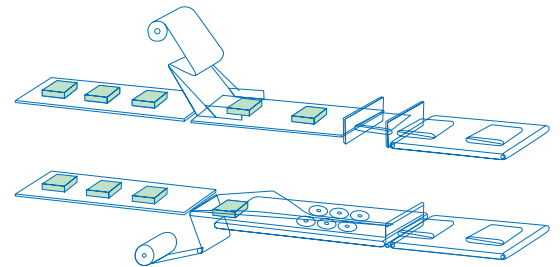
PID	SSR
TA	Fusible
Porte-fusible	Fieldbus



Thermocouples



Régulateur 4 boucles GFX4



Commande SoftPlc + E/S distantes

GFX4 représente une solution innovante et exclusive pour la thermorégulation des pinces chauffantes, largement utilisées sur les conditionneuses pour souder les emballages.

Un seul dispositif compact, compatible avec la fixation sur barre DIN, réunit plusieurs fonctions : régulation de la température, rapide et précise ; relais statique avec dissipateur ; transformateur ampèremétrique intégré pour le contrôle de la charge ; fusible extra-rapide et porte-fusible. Le tout multiplié par quatre voies indépendantes et programmables. Les économies d'espace et de câblage sont garanties.

La connectivité du GFX4 à un contrôleur de machine ou directement au pupitre opérateur est facilitée par la disponibilité des protocoles Modbus RTU , CANopen, Profibus DP, DeviceNet et Modbus TCP.

Contrôle du poids sur les machines de pesage - ensacheuses à têtes multiples

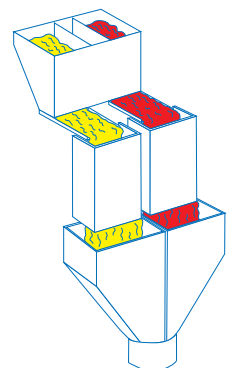
PESAGE



Capteur de pesage OD



Jauge-Intercepteur rapide 2004



Commande SoftPlc + E/S distantes

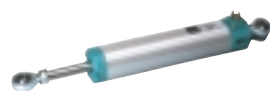
Le nouvel ensemble jauge/intercepteur rapide "2400" ("temps d'échantillonnage" d'à peine 2 msec) permet de gérer des pesages multiples indépendants. Les deux entrées universelles haute résolution (100.000 points) reçoivent les signaux délivrés par les capteurs de pesage (modèles Gefran OD). Les quatre sorties disponibles peuvent être programmées en toute liberté pour les voies 1 et 2. Une ligne de communication Modbus RTU à 115200 bauds envoie directement les données de pesage vers le système de contrôle, à partir duquel il est possible de définir les différents points de consigne de pesage et les autres paramètres opérationnels.

Contrôle de positionnement pour la soudure

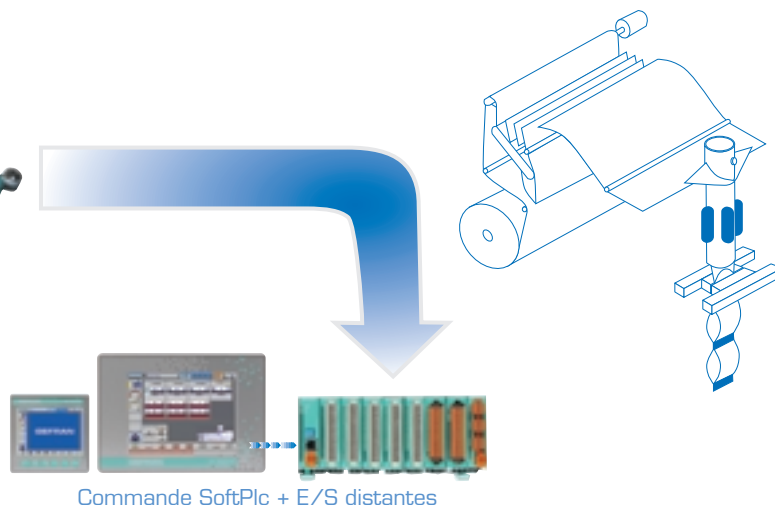
POSITIONNEMENT



Potentiomètre PZ



Potentiomètre PC

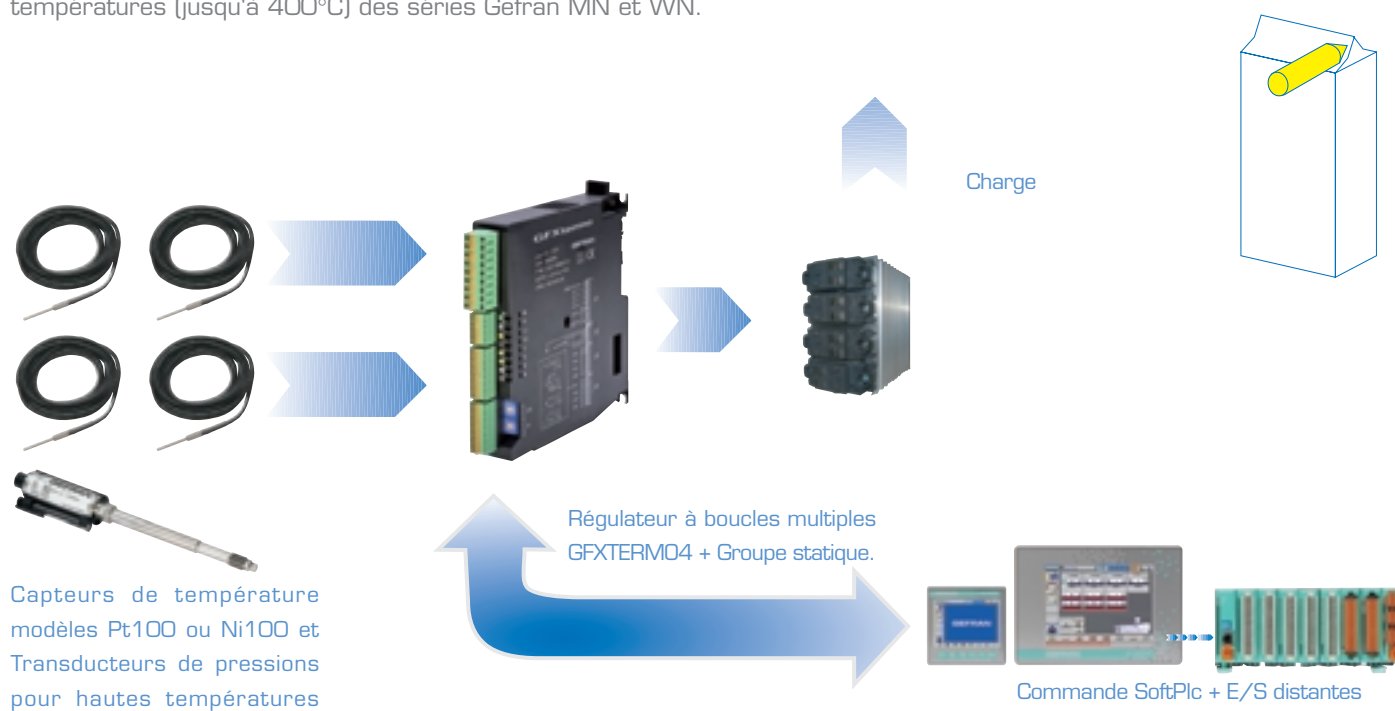


Avec les conditionneuses verticales et les enrouleuses horizontales, l'on utilise souvent des transducteurs pour positionner correctement l'outil de soudure ou pour mesurer les dimensions des produits à emballer.

Les transducteurs de position potentiométriques modèle PZ, munis de doubles articulations à alignement automatique aux deux extrémités, ou bien le modèle PC, conçu pour les applications qui requièrent une robustesse et une protection IP accrue (jusqu'à IP67), représentent la solution idéale pour ces utilisations.

Contrôle de la température et de la pression d'encollage

Pour les machines et les lignes qui utilisent la colle fondue sous pression et ses distributeurs (par exemple, machines de mise en carton, enrouleuses et soudeuses d'emballages, machines de mise en barquette), le contrôleur multi-voies GFXTERMO4 offre une solution compacte et complète, capable d'assurer la régulation thermique d'un maximum de quatre zones indépendantes et d'acquérir la valeur de pression en provenance des transducteurs de pression pour hautes températures (jusqu'à 400°C) des séries Gefran MN et WN.



GEFRAN

Our Knowhow,
Your Solution.

Headquarter

GEFRAN Spa

Via Sebina, 74
25050 PROVAGLIO D'ISEO (BS)
ITALY

Ph. +39 030988881
Fax +39 0309839063
www.gefran.com
info@gefran.com



Motion Control Unit

Via Carducci, 24
21040 GERENZANO (VA) ITALY
Ph. +39 02967601
Fax +39 029682653
www.gefransiei.com
info@siei.it



www.gefran.com
www.gefransiei.com

GEFRAN BENELUX

Lammerdries, 14A
B-2250 OLEN
Ph. +32 (0) 14248181
Fax. +32 (0) 14248180
info@gefran.be

**GEFRAN BRASIL
ELETROELETRÔNICA**

Avenida Dr. Altino Arantes,
377/379 Vila Clementino
04042-032 SÃO PAULO - SP
Ph. +55 (0) 1155851133
Fax +55 (0) 1155851425
gefran@gefran.com.br

GEFRAN DEUTSCHLAND

Philipp-Reis-Straße 9a
63500 SELIGENSTADT
Ph. +49 (0) 61828090
Fax +49 (0) 6182809222
vertrieb@gefran.de

GEFRAN SUISSE

Rue Fritz Courvoisier, 40
2302 LA CHAUX-DE-FONDS
Ph. +41 (0) 329684955
Fax +41 (0) 329683574
office@acome.ch

GEFRAN FRANCE

4, rue Jean Desparmet - BP 8237
69355 LYON Cedex 08
Ph. +33 (0) 478770300
Fax +33 (0) 478770320
commercial@gefran.fr
contact@sieifrance.fr

GEFRAN Inc.

8 Lowell Avenue
WINCHESTER - MA 01890
Toll Free 1-888-888-4474
Ph. +1 (781) 7295249
Fax +1 (781) 7291468
info@gefraninc.com

14201 D South Lakes Drive
CHARLOTTE - NC 28273
Ph. +1 (704) 3290200
Fax +1 (704) 3290217
salescontact@sieiamerica.com

SIEI AREG - GERMANY

Zachersweg, 17
D 74376 - Gemmrigheim
Ph. +49 7143 9730
Fax +49 7143 97397
info@sieiareg.de

GEFRAN SIEI - UK Ltd

7 Pearson Road - Central Park
Telford - TF2 9TX
Ph. +44 (0) 8452 604555
Fax +44 (0) 8452 604556
sales@gefran.co.uk
sales@sieiuk.co.uk

GEFRAN SIEI - ASIA

Blk.30 Loyang Way
03-19 Loyang Industrial Estate
508769 Singapore
Ph. +65 6 8418300
Fax +65 6 7428300
info@sieiasia.com.sg

GEFRAN SIEI Electric Pte Ltd

Block B, Gr.Flr, No.155, Fu Te Xi
Yi Road,
Wai Gao Qiao Trade Zone
Shanghai, 200131
Ph. +86 21 5866 7816
Ph. +86 21 5866 1555
gefransh@online.sh.cn

SIEI DRIVES TECHNOLOGY

No.1265, B1, Hong De Road,
Jia Ding District
201821 Shanghai
Ph. +86 21 69169898
Fax +86 21 69169333
info@sieiasia.com.cn

AUTHORIZED DISTRIBUTORS

Argentina
Austria
Australia
Bulgaria
Canada
Chile
Cyprus
Colombia
Czech Republic
Denmark
Egypt
Finland
Greece
Hong Kong
Hungary
India

Iran
Israel
Japan
Jordan
Korea
Lebanon
Malaysia
Maroc
Mexico
New Zealand
Norway
Peru
Poland
Portugal
Rumania
Russia

Saudi Arabia
Singapore
Slovakia Republic
Slovenia
South Africa
Spain
Sweden
Taiwan
Thailand
Tunisia
Turkey
Ukraine
United Arab Emirates
Venezuela